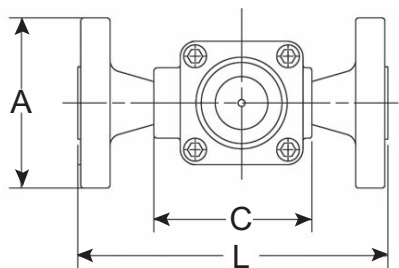
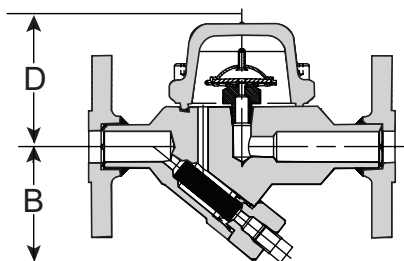


TC-300系列热静力膜盒型蒸汽疏水阀

碳钢

最大压差2.4MPa, 最大冷水启动排量453kg/h



TC-300疏水阀

产品描述

阿姆斯壮的TC-300系列热静力膜盒疏水阀专门用于凝结水量极低的仪表伴热线疏水, TC-300系列热静力膜盒疏水阀比其它排量过大“全能”的热静力及热动力疏水阀的使用寿命长。

TC-300系列疏水阀通过水封防止蒸汽从阀嘴中泄漏。

在其额定压力范围内, TC-300系列疏水阀可随流量的变化(包括启动时负荷大的工况)自动进行调节。

压差 MPa*	启动冷水温度 21°C kg/h	启动热水温度 100°C kg/h	工作凝结 水过冷度 10°C ** kg/h
0.035	54	45	4.5
0.07	68	77	5.9
0.14	145	113	8.2
0.2	177	136	9.1
0.3	191	159	10.9
0.35	222	181	11.8
0.5	259	218	13.6
0.7	295	263	15.9
1.05	318	318	18.1
1.4	408	363	20.9
1.7	454	431	22.7

* 此表排量为无背压时的数据。

** 排量随过冷度的不同会有所变化。当需要较大排量时, 该产品通过增加过冷度自动调整负荷, 直至最大排量(冷水)。

型号	TC-300		
公称口径DN	15	20	25
B mm	117		
A mm	117		
C mm	90	90	N/A
L mm	150	150	160
D mm	60		
重量(螺纹/承插焊)	1.9		-
重量(法兰)	4.3	4.5	4.7

型号	TC-300
连接方式	BSPT螺纹、焊接、法兰
材质	
阀体/阀盖	碳钢
内件	304不锈钢
工作条件	
最高允许压力 (壳体)	2.4MPa@350°C
最大工作压力	2.4MPa

订货须知

请注明:

- 型号
- 公称口径
- 连接方式及标准
- 最高工作压力

蒸汽疏水设备

设计、材料、重量及性能参数均为近似值, 如有变更, 恕不另行通知。欲查找最新信息, 请访问www.armstronginternational.com或www.armstrong.com.cn。

阿姆斯壮机械(中国)有限公司 北京中关村科技园区大兴生物医药产业基地永大路40号 邮编:102629 电话:010-61255888 传真:010-69250761
www.armstronginternational.com www.armstrong.com.cn